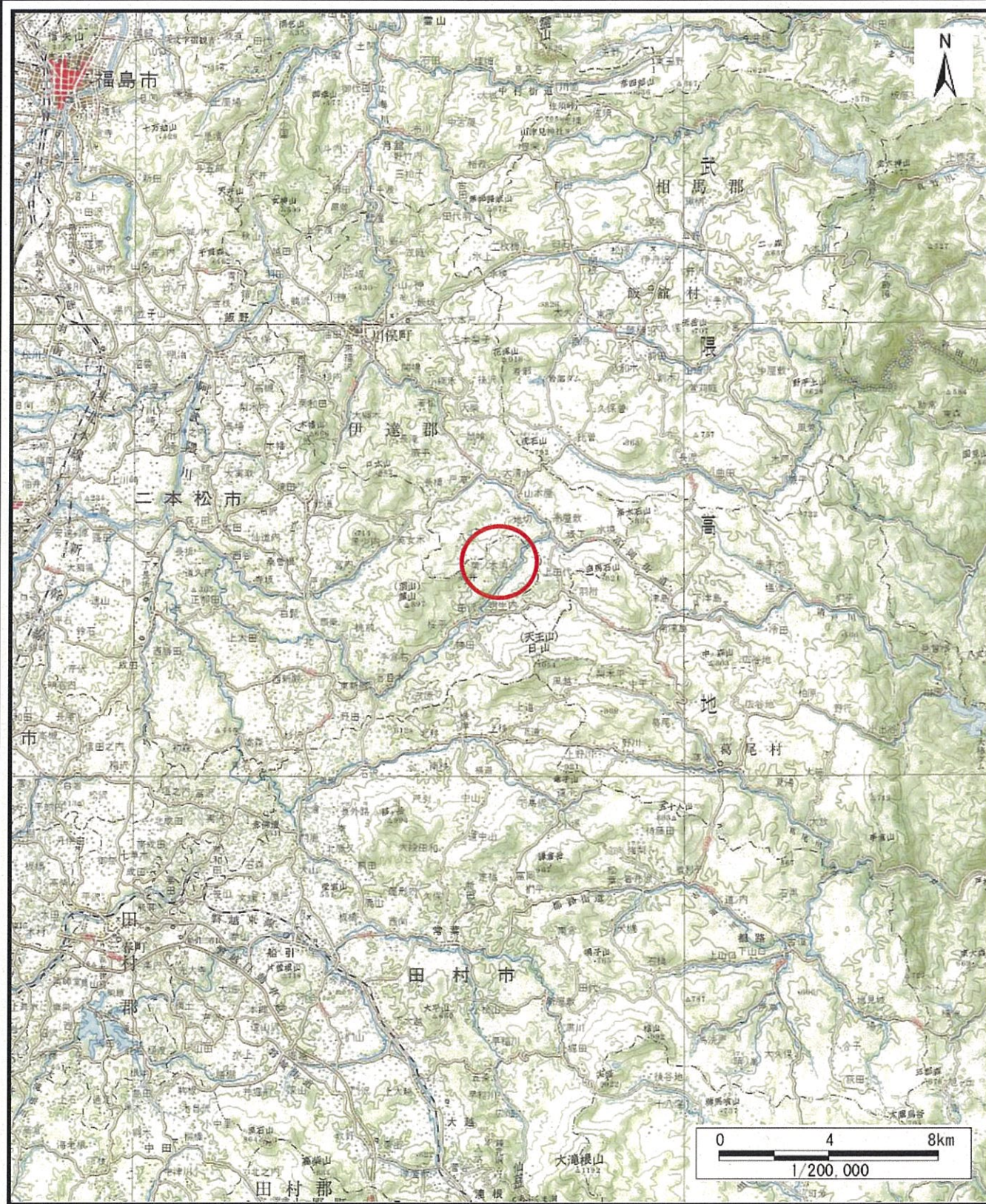
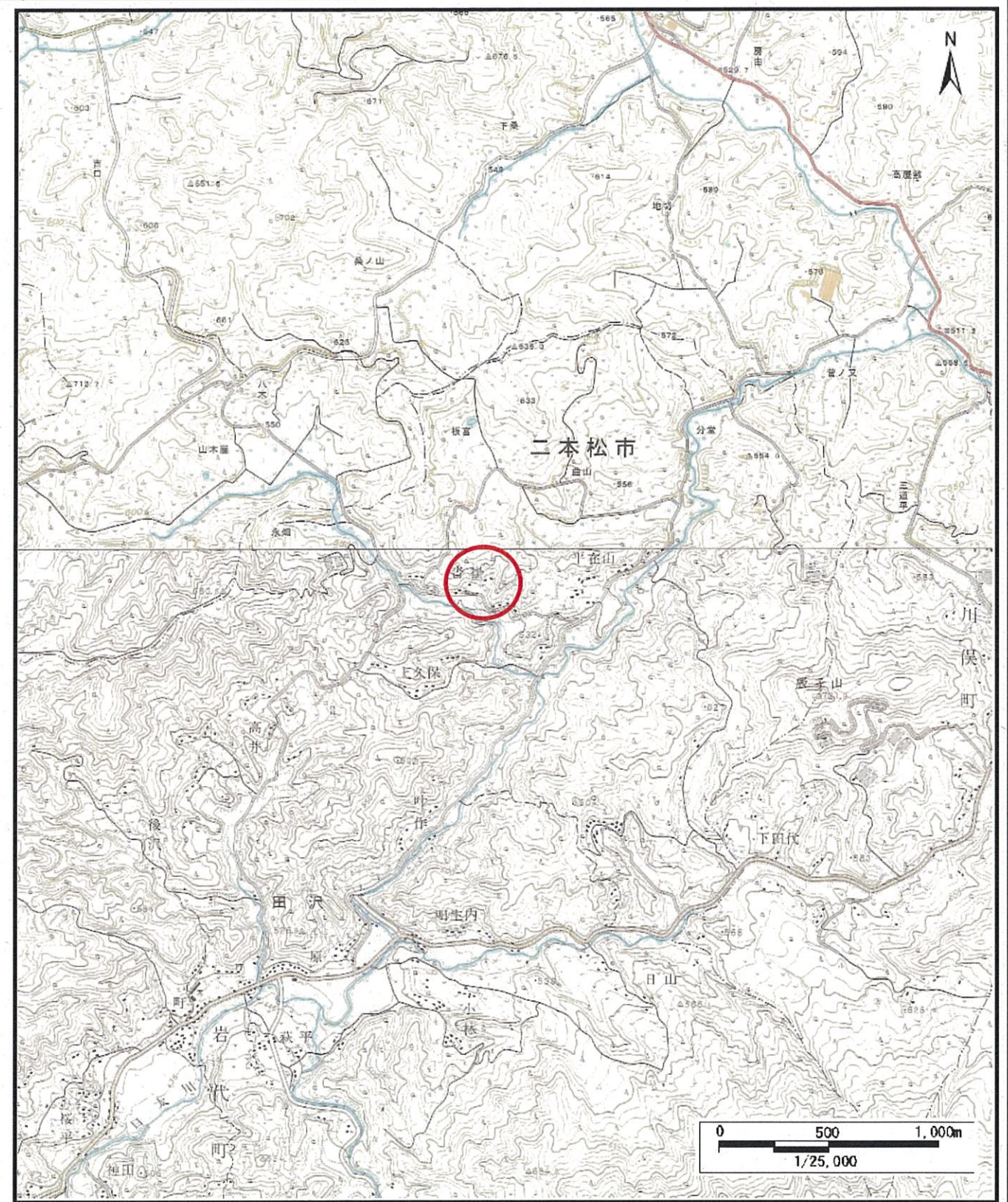


土砂災害警戒区域等の指定の公示に係る図書（その1）



(1/200,000)



(1/25,000)

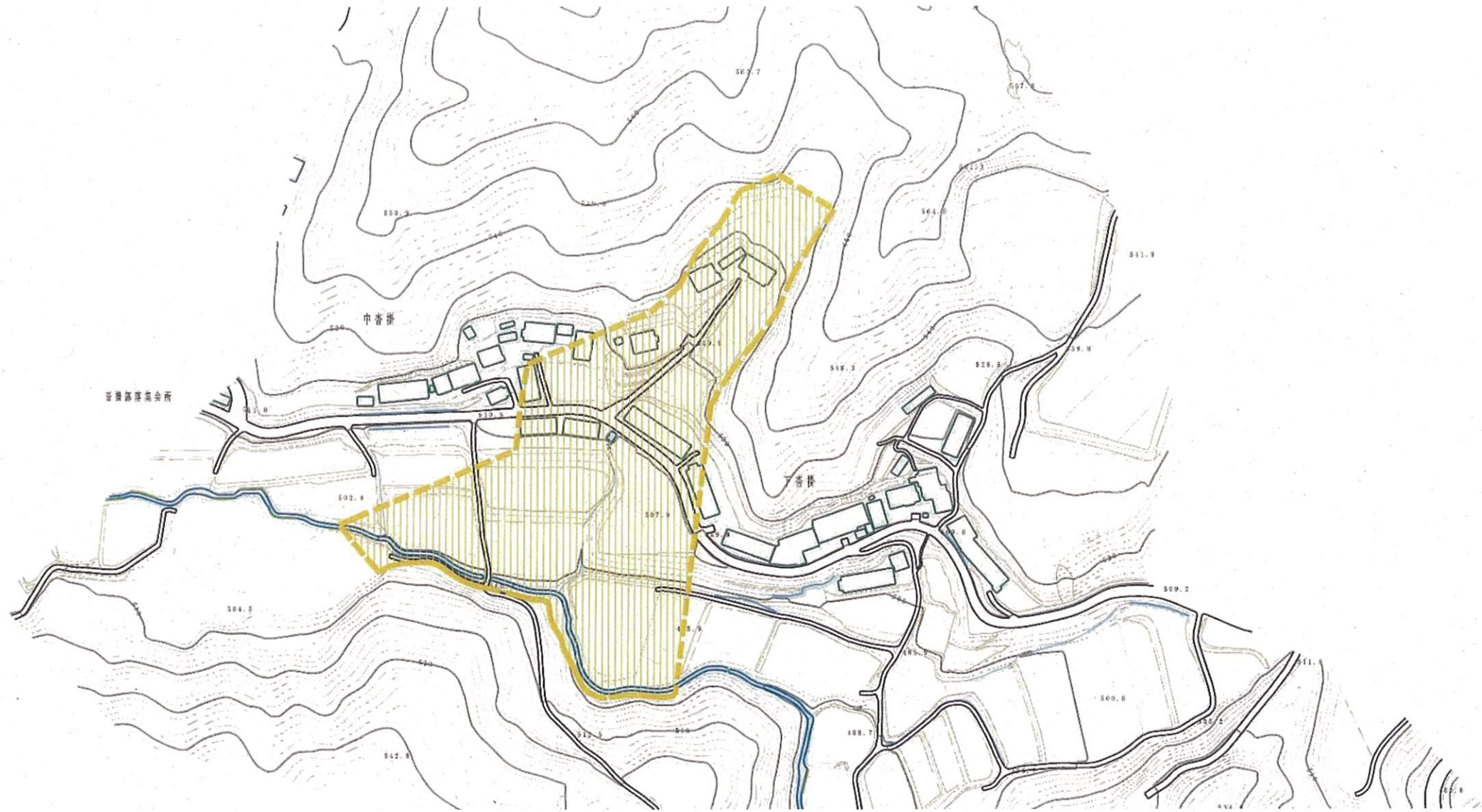
様式-1 (土)

土砂災害警戒区域・土砂災害特別警戒区域 位置図

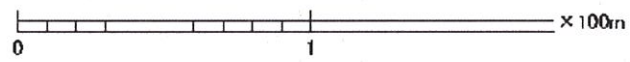
自然現象の種類	土石流
渓流番号	10325B0074
渓流名	中沓掛
所在地	福島県二本松市田沢字中沓掛

この地図は、国土地理院長の承認を得て、同院発行の数値地図20000(地図画像)及び数値地図25000(地図画像)を複製したものである。(承認番号 平28情複、第856号)

土砂災害警戒区域等の指定の公示に係る図書(その2)



特別警戒区域なし



様式-2(土)
土砂災害警戒区域・土砂災害特別警戒区域
区域図

土砂災害警戒区域 (土砂災害防止法施行令第二条の基準に該当する区域)							
土砂災害 特別警戒区域 (土砂災害防止法 施行令第三条の 基準に該当する区 域)	<table border="1"> <tr> <td>土石等の高さが1mを越え、 その衝撃力が50kN/m²を越える区域</td> <td></td> </tr> <tr> <td>土石等の高さが1mを越え、 その衝撃力が50kN/m²を超えない区域</td> <td></td> </tr> <tr> <td>上記以外の区域</td> <td></td> </tr> </table>	土石等の高さが1mを越え、 その衝撃力が50kN/m ² を越える区域		土石等の高さが1mを越え、 その衝撃力が50kN/m ² を超えない区域		上記以外の区域	
土石等の高さが1mを越え、 その衝撃力が50kN/m ² を越える区域							
土石等の高さが1mを越え、 その衝撃力が50kN/m ² を超えない区域							
上記以外の区域							

縮尺
1:2,500

自然現象 の種類	土石流	溪流番号	10325B0074
告示番号	第696号	溪流名	中沓掛
告示年月日	令和3年10月19日	所在地	福島県二本松市田沢字中沓掛