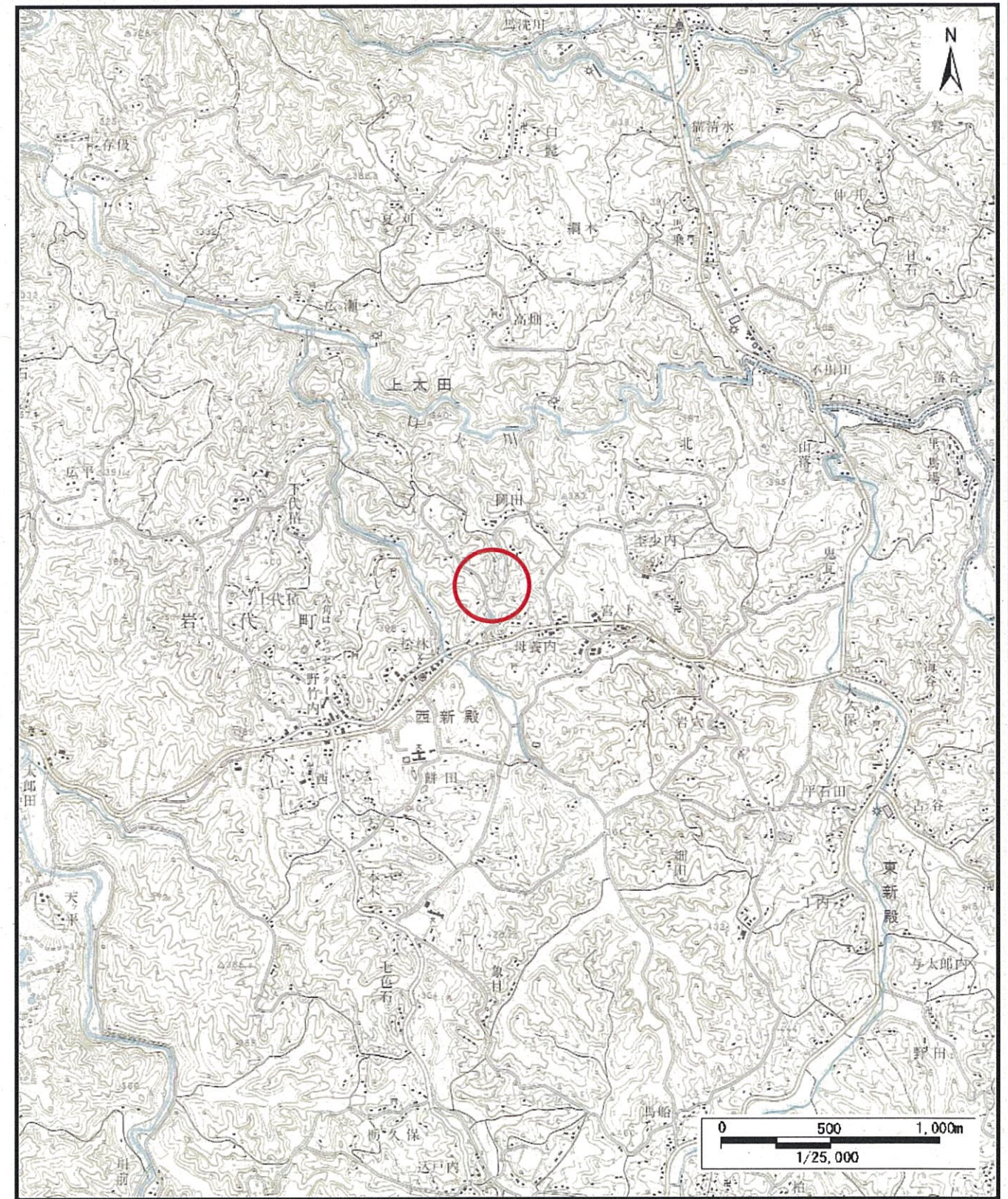
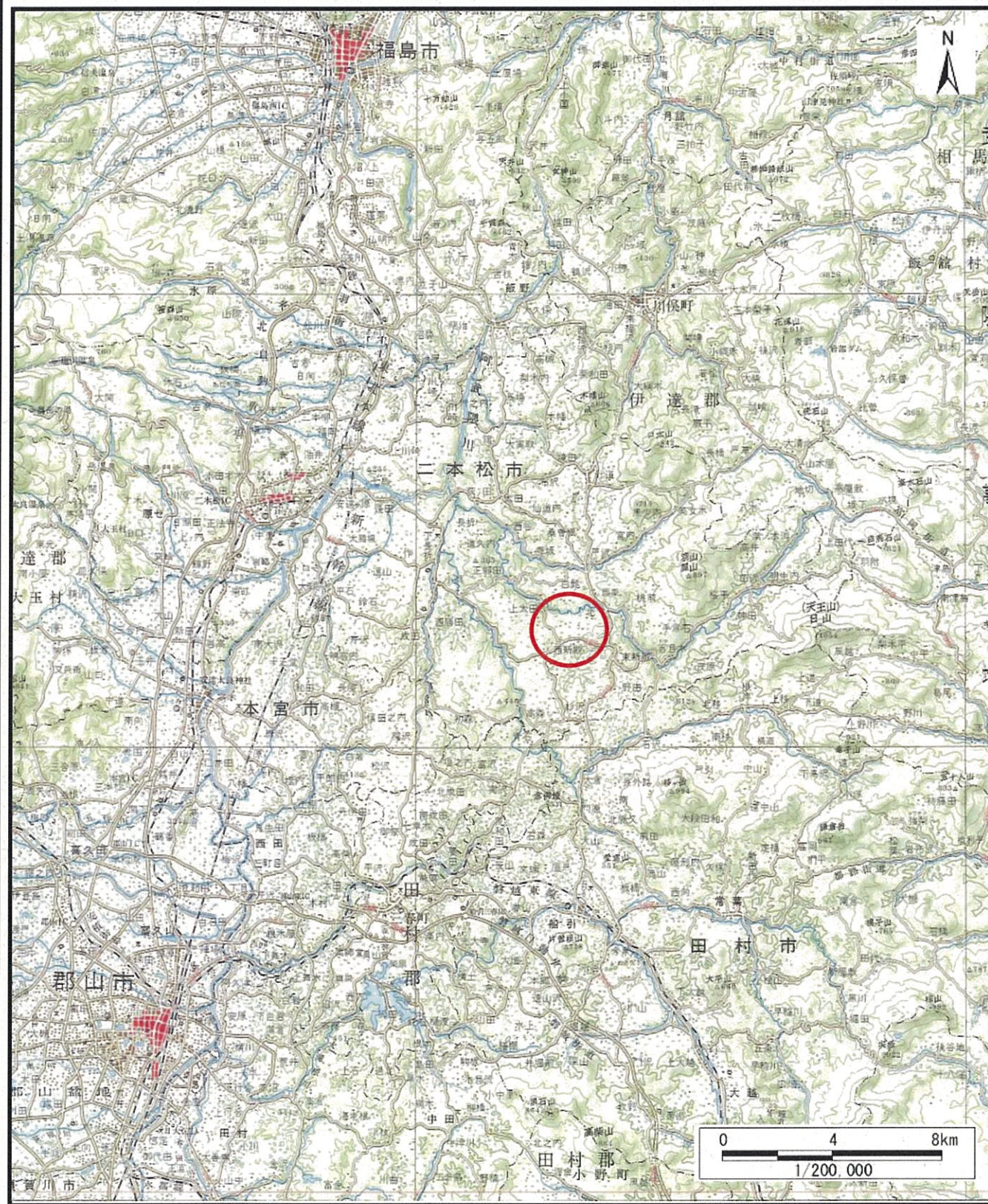


土砂災害警戒区域等の指定の公示に係る図書（その1）



様式-1 (土)

土砂災害警戒区域・土砂災害特別警戒区域 位置図

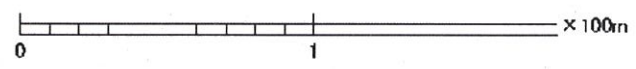
自然現象の種類	土石流
溪流番号	10325B0012
溪流名	岡田
所在地	福島県二本松市上太田字岡田

この地図は、国土地理院長の承認を得て、同院発行の数値地図20000(地図画像)及び数値地図25000(地図画像)を複製したものである。(承認番号 平28情複、第856号)

土砂災害警戒区域等の指定の公示に係る図書(その2)



特別警戒区域なし



様式-2(土) 土砂災害警戒区域・土砂災害特別警戒区域 区域図	土砂災害警戒区域 (土砂災害防止法施行令第二条の基準に該当する区域)		縮尺 1:2,500	自然現象 の種類	土石流	溪流番号 10325B0012
	土砂災害 特別警戒区域 (土砂災害防止法 施行令第三条の 基準に該当する区 域)			告示番号 第696号	溪流名 岡田	所在地 福島県二本松市上太田字岡田
	土砂等の高さが1mを越え、 その衝撃力が50KN/m ² を超える区域			告示年月日 令和3年10月19日		