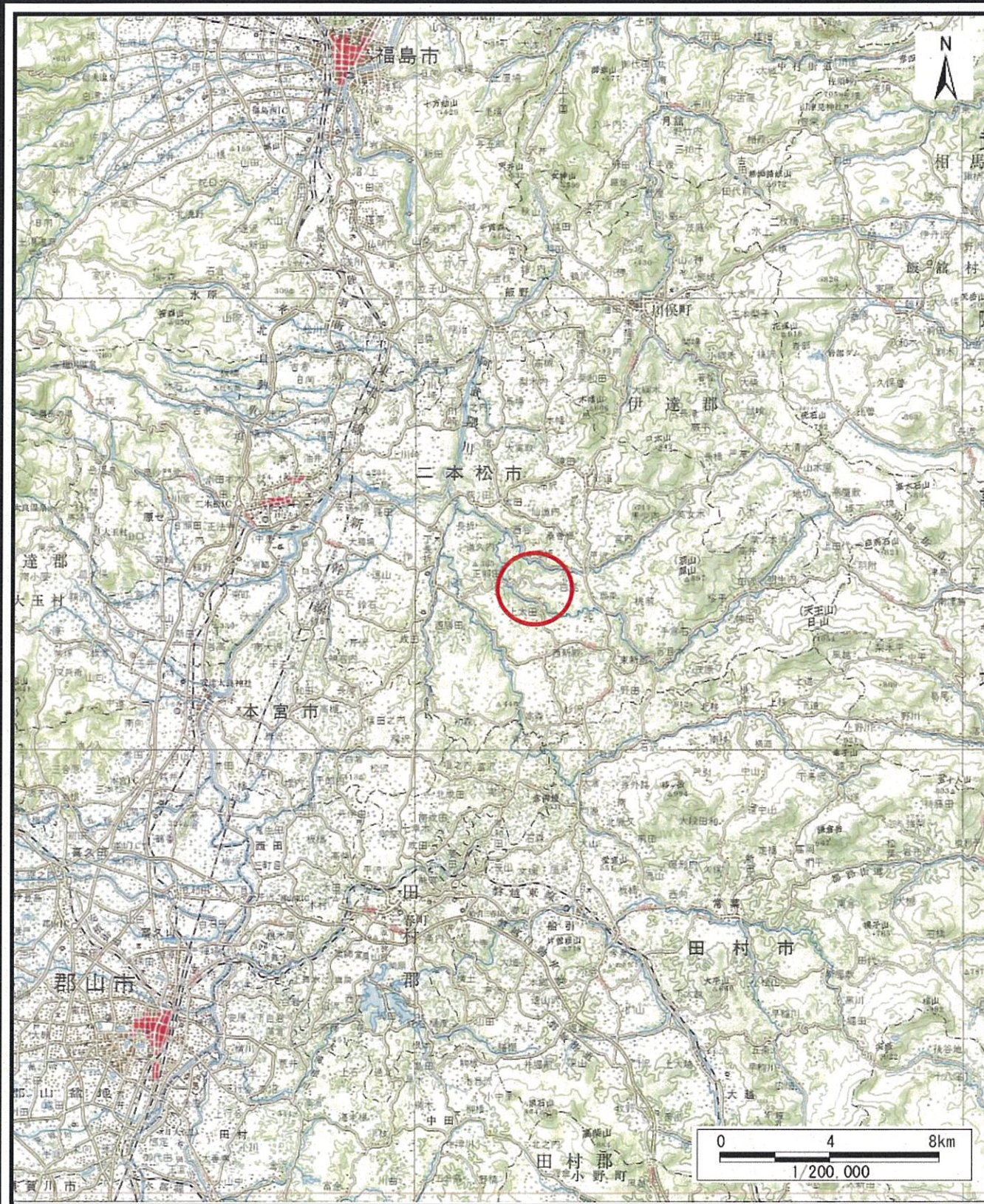
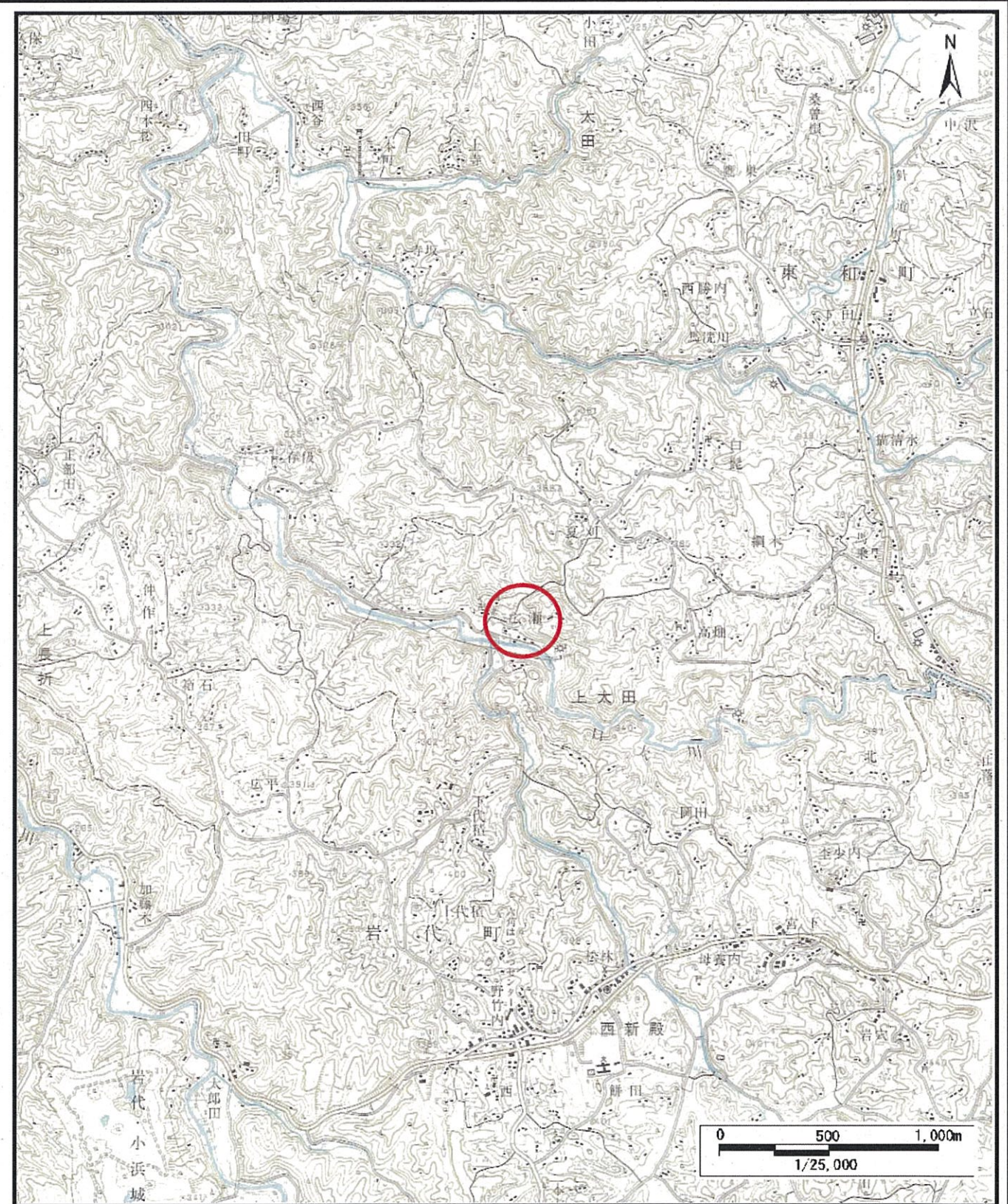


土砂災害警戒区域等の指定の公示に係る図書（その1）



(1/200,000)



(1/25,000)

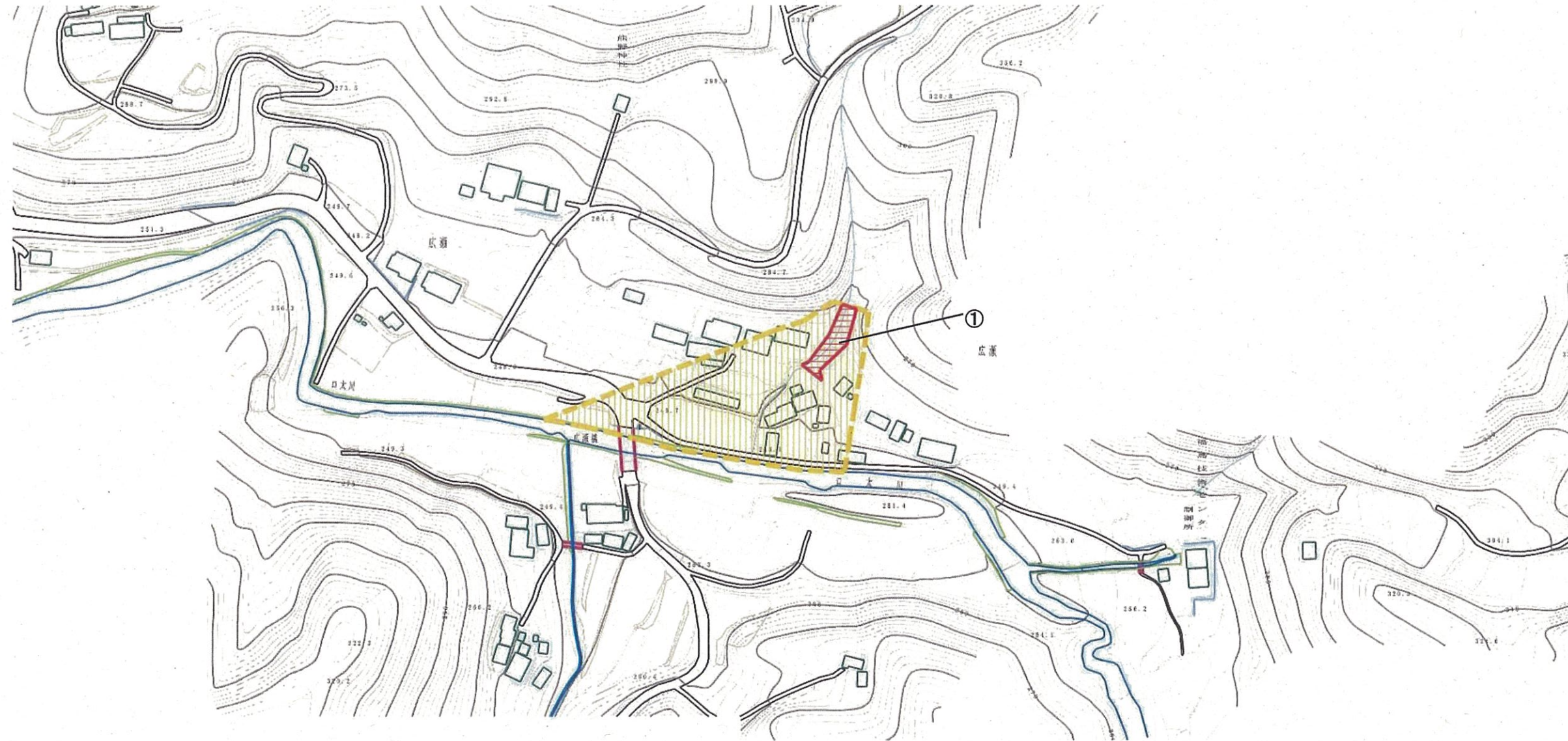
様式-1 (土)

土砂災害警戒区域・土砂災害特別警戒区域 位置図

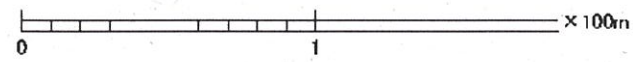
自然現象の種類	土石流
溪流番号	10325B0008
溪流名	沢上
所在地	福島県二本松市上太田字沢上

この地図は、国土地理院長の承認を得て、同院発行の数値地図20000(地図画像)及び数値地図25000(地図画像)を複製したものである。(承認番号 平28情複、第856号)

土砂災害警戒区域等の指定の公示に係る図書(その2)



横断測線の区間	力の大きさのうち最大のもの(kN/m ²)	土石流の高さ(m)
①	26.32	0.69



様式-2(土)

土砂災害警戒区域・土砂災害特別警戒区域区域図

土砂災害警戒区域
(土砂災害防止法施行令第二条の基準に該当する区域)

土砂災害特別警戒区域
(土砂災害防止法施行令第三条の基準に該当する区域)



縮尺
1:2,500

自然現象の種類

告示番号

告示年月日

土石流

第696号

令和3年10月19日

溪流番号

溪流名

所在地

10325B0008

沢上

福島県二本松市上太田字沢上