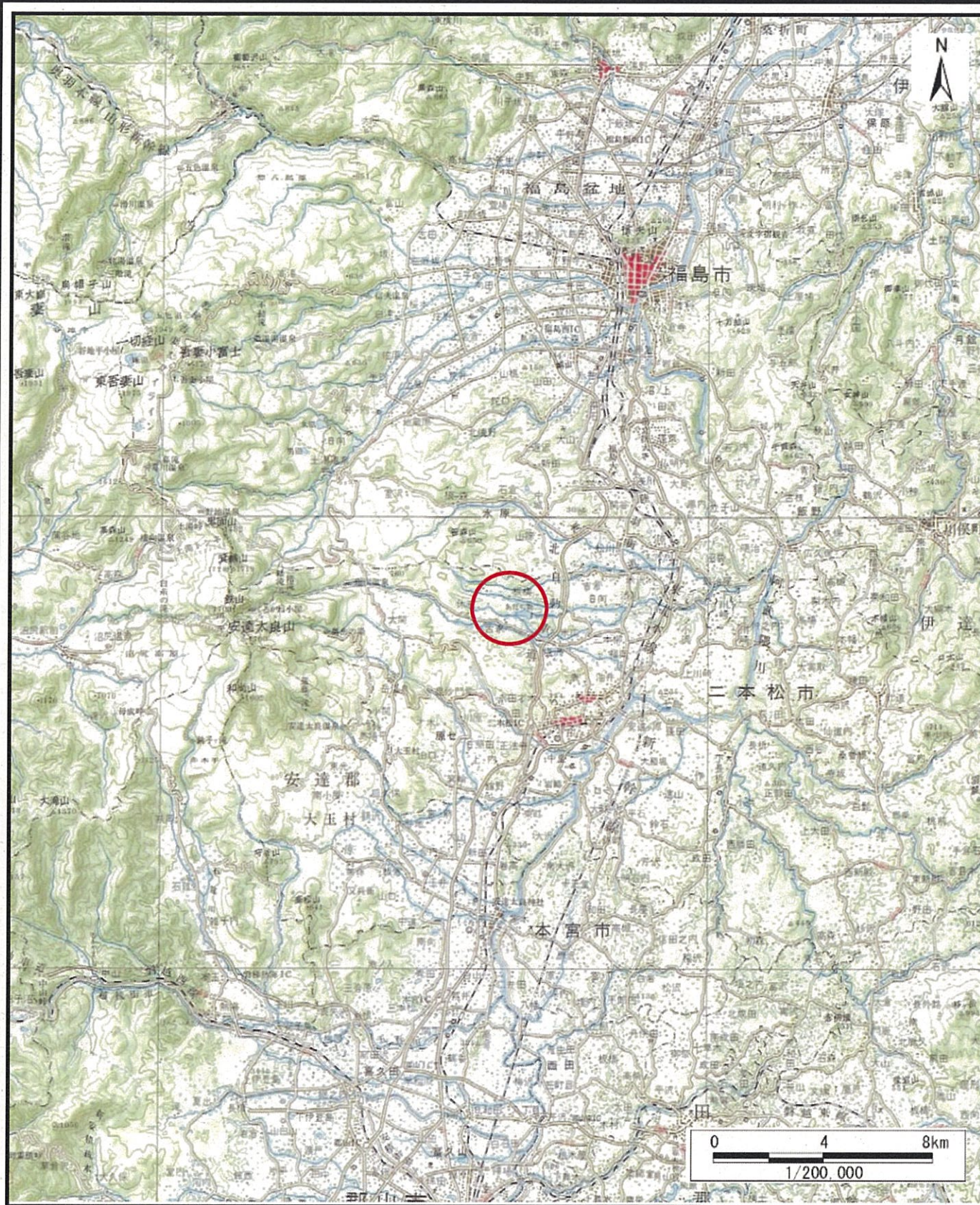
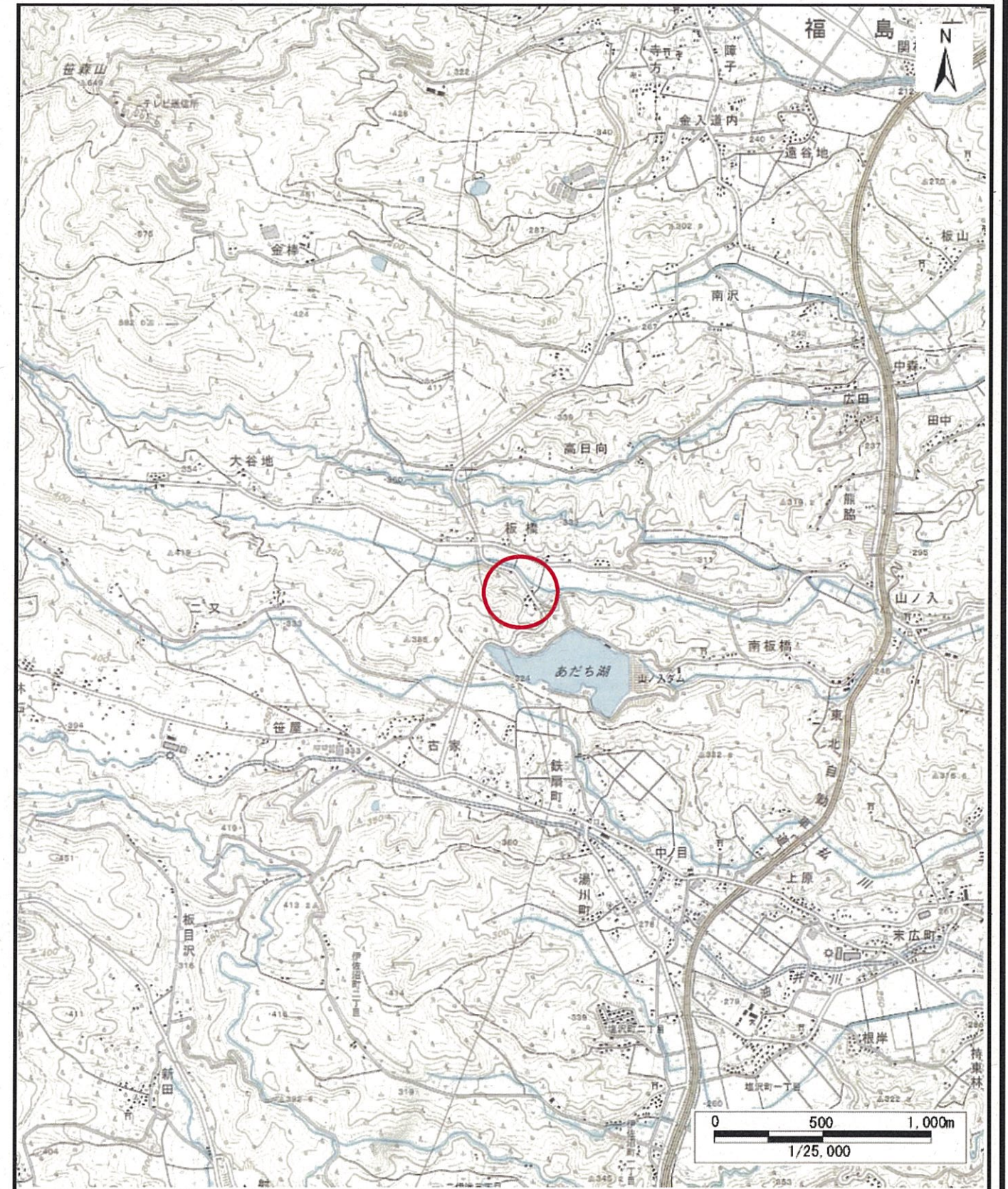


土砂災害警戒区域等の指定の公示に係る図書（その1）



(1/200,000)



(1/25,000)

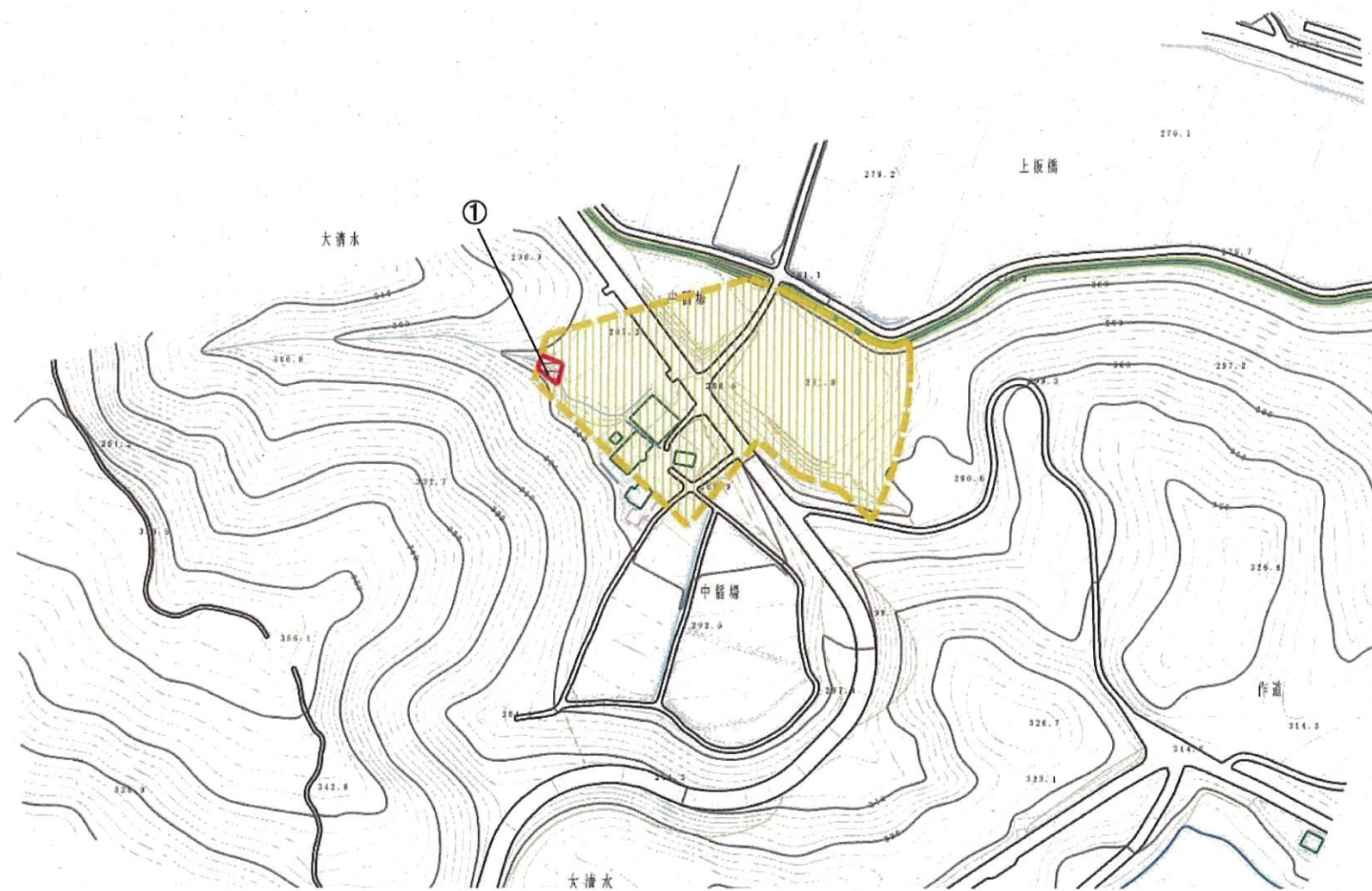
様式-1 (土)

土砂災害警戒区域・土砂災害特別警戒区域 位置図

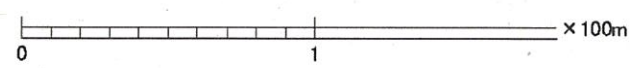
自然現象の種類	土石流
溪流番号	10321B0005
溪流名	中稲場沢
所在地	福島県二本松市吉倉字中稲場

この地図は、国土地理院長の承認を得て、同院発行の数値地図200000(地図画像)及び数値地図25000(地図画像)を複製したものである。(承認番号 平28情複、第856号)

土砂災害警戒区域等の指定の公示に係る図書(その2)



横断測線の区間	力の大きさのうち最大のもの (kN/m <sup>2</sup> )	土石流の高さ(m)
①	14.71	0.65



様式-2(土)  
土砂災害警戒区域・土砂災害特別警戒区域  
区域図

土砂災害警戒区域 (土砂災害防止法施行令第二条の基準に該当する区域)	
土砂災害特別警戒区域 (土砂災害防止法施行令第三条の基準に該当する区域)	
上記以外の区域	

縮尺  
1:2,500

自然現象の種類	土石流	渓流番号	10321B0005
告示番号	第696号	渓流名	中稲場沢
告示年月日	令和3年10月19日	所在地	福島県二本松市吉倉字中稲場